

Installation der Software

Beim Kauf des Quanten Resonance Magnetic Analysers liegt ein kleines Handbuch zur Installation bei. Dieses ist jedoch nur in Englisch. Aus diesem Grund finden Sie hier das komplette Installationshandbuch in deutscher Sprache.

Wichtig:

Bevor Sie die Software installieren, deaktivieren Sie Ihr Antivirusprogramm. Ansonsten erhalten Sie eine Meldung, dass die CD einen Virus hätte (was nicht der Fall ist) und das Programm lässt sich nicht installieren. Diese Virusmeldung kommt, da im Programm tausende Frequenzmuster gespeichert sind und diese teilweise dieselben Zeichenfolgen haben wie es ein Virus haben könnte.

1. Legen Sie die mitgelieferte CD/DVD in das Laufwerk und klicken Sie mit der rechten Maustaste auf das

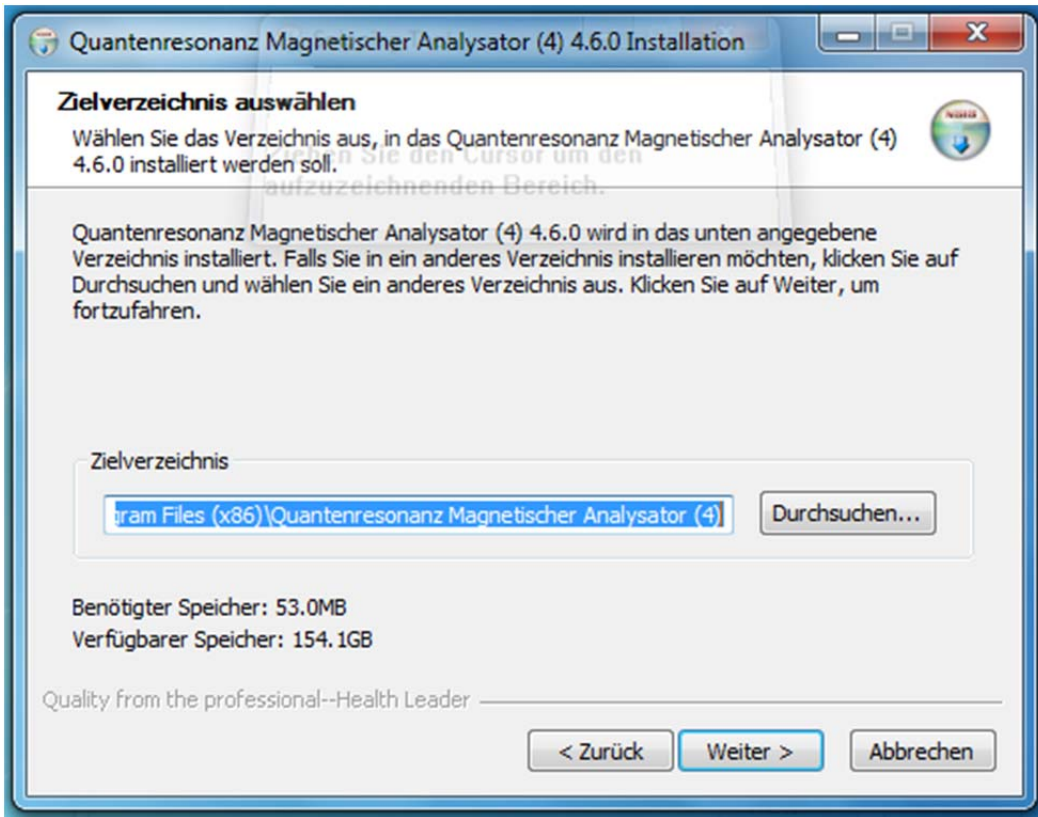
Programm setup.exe  und wählen Sie  **Als Administrator ausführen**.

Klicken Sie im darauf erscheinenden Bildschirm auf [Weiter].

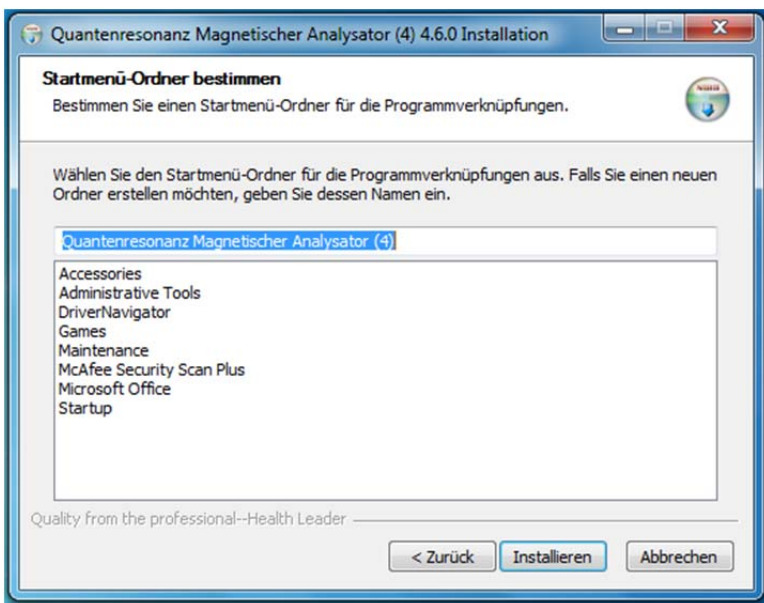


Das offizielle Handbuch zur Erklärung der Quanten Resonanz Magnet Analyse

2. Wählen Sie aus, wo das Programm gespeichert werden soll. Idealerweise übernehmen Sie den Vorschlag des Programmes.



3. Klicken Sie auf [Weiter]



4. Wählen Sie aus, in welchem Ordner das Icon zum Start der Software abgelegt werden soll und klicken Sie auf [Weiter]

5. Klicken Sie auf Beenden, um die Installation zu beenden.



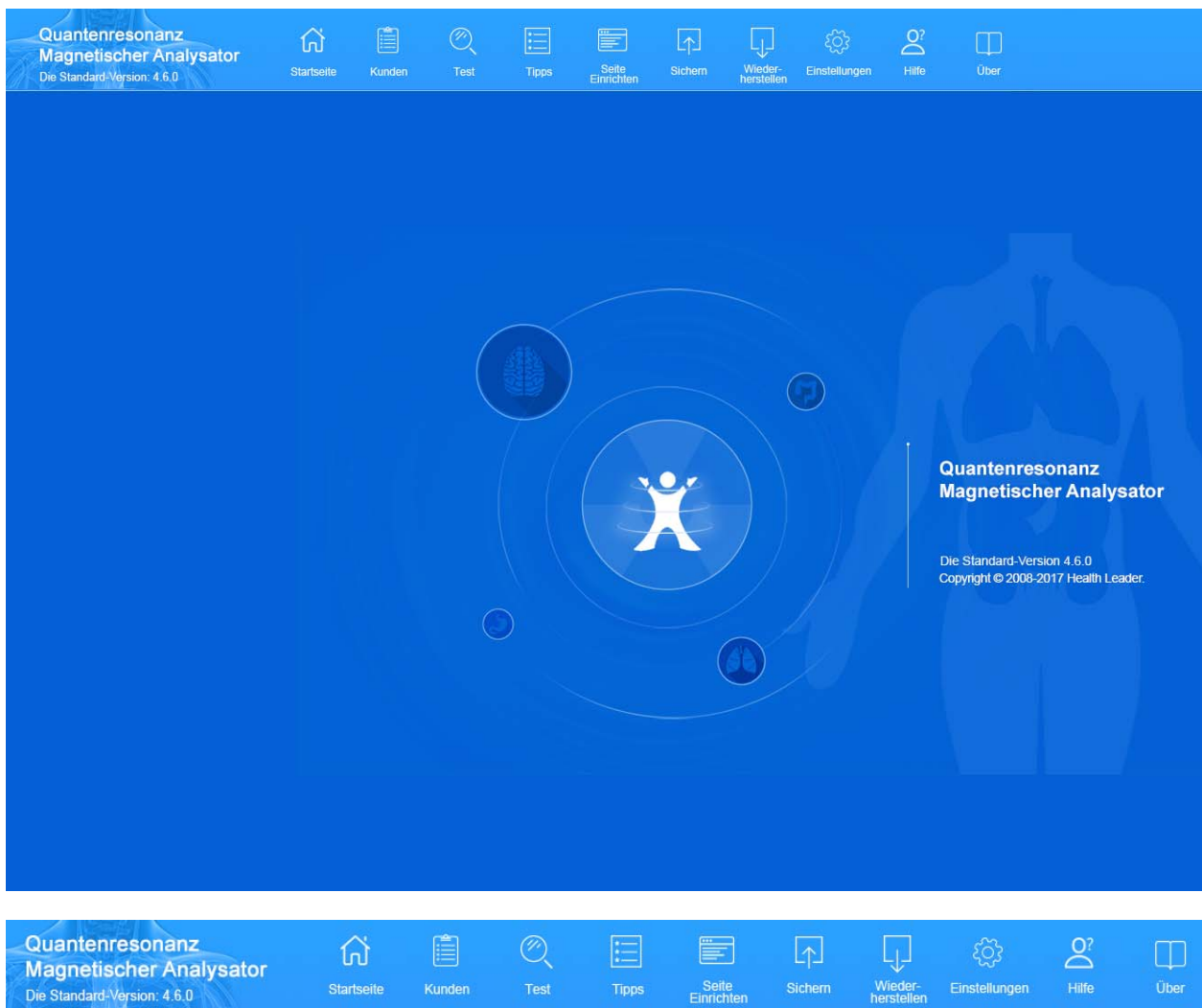
Hinweis:

Unter Windows 10/8/7 muss die Installation als Administrator ausgeführt werden. Unter Windows XP/Vista kann die Installation auch ohne Administrationsrechte erfolgen.

Bedienungsanleitung

Damit Sie das Programm ausführen können, stecken Sie den Dongle (dieser sieht aus wie ein USB Stick und ist im Lieferumfang enthalten) in den USB Port und klicken Sie doppelt auf das Icon von "Quantum Resonance Magnetic Analyzer (4)"

Danach erscheint der Startbildschirm



Klicken Sie auf „Kunden“ in der Menuleiste um in das Untermenu zu gelangen um neue Testpersonen zu erfassen.

Quantenresonanz
Magnetischer Analysator
Die Standard-Version: 4.6.0

Startseite Kunden Test Tipps Seite Einrichten Sichern Wiederherstellen Einstellungen Hilfe Über

Kundengruppe

- Beispiel(Frau)
- Beispiel(Mann)

Hauptinformationen

Name: **Beispiel(Mann)** Geschlecht: **Männlich** Geburtstag: **02.08.1976**
 Größe: **175 cm** Gewicht: **70 kg** Mobil: **999999999**
 Telefon: **888888** eMail: **123456@123456.com** Abteilung: **Cada unidad de**
 Arbeitgeber: **Büro des** Adresse: **xx Stadt**
 Bemerkung: **Bemerkung**

Prüfprotokoll

Auswählen	Prüfdatum	Prüfzeit	Name	Alter	Geschlecht	Größe	Gewicht
<input type="checkbox"/>	16.10.2013	13:12:00	Beispiel(Mann)	37	Männlich	175 cm	70 kg
<input type="checkbox"/>	30.07.2013	13:07:00	Beispiel(Mann)	36	Männlich	175 cm	70 kg

Management getesteter Personen

Hinzufügen Bearbeiten Löschen Suchen

Gruppenmanagement

Hinzufügen Bearbeiten Löschen

Protokoll anzeigen Protokoll löschen Vergleich(E)

In dieser Darstellung sehen Sie die Kundeninformationen und wann Tests durchgeführt wurden. Auf der linken Seite sehen Sie die einzelnen Kunden und Gruppen. Um eine bessere Übersicht zu erhalten, können Sie Gruppen erstellen und die einzelnen Kunden diesen individuell zuweisen.

Kunden und Gruppenorganisation

Mit Hilfe dieser Funktionen können Sie Kundendaten und Gruppen verwalten.

Management getesteter Personen


Hinzufügen Bearbeiten Löschen Suchen

Gruppenmanagement

Hinzufügen Bearbeiten Löschen

Um die Daten einer neuen Person erfassen zu können, klicken Sie auf „Hinzufügen“ in der Sektion „Management getesteter Personen“.

Informationen zur Testperson



VestGroup: Kundengruppe

Name:

Geschlecht: Männlich Weiblich

Geburtstag: 29.08.2017

Größe: (CM) * Gewicht: (Kg) *

Telefon: Mobil:

eMail:

Abteilung:

Arbeitgeber:

Adresse:

Bemerkung:

Speichern(S) Schließen(X)

Um die Daten einer bereits früher getesteten Person zu suchen, klicken Sie auf [Suchen].

Suche Prüfling

Name:

Größe: cm

Mobil:

Abteilung:

Adresse:

Geschlecht: männlich weiblich

Gewicht : kg

Telefon:

Arbeitgeber:

Suchen(S)

Die Bedingung der Menschen

	Name	Geschlecht	Geburtsdatum	Höhe	Gewicht	Mobile

Reinigen(U) Wählen Schließen(E)

Klicken Sie auf [Hinzufügen] in der Gruppe „Management getesteter Personen“ um eine neue Person zu erfassen. Felder, welche mit einem roten Stern markiert sind, müssen ausgefüllt werden (Pflichtfelder). Möchten Sie die Daten einer bereits erfassten Person anpassen, wählen Sie die gewünschte Person aus und klicken Sie auf [Bearbeiten].

Informationen zur Testperson

VestGroup: Kundengruppe

Name: Beispiel(Frau)

Geschlecht: Männlich Weiblich

Geburtstag: 02.08.1982

Größe: 165 (CM) * Gewicht: 62 (Kg) *

Telefon: 888888 Mobil: 99999999

eMail: 123456@123456.com

Abteilung: Cada unidad de trabajo

Arbeitgeber: Büro des Generalsekretärs

Adresse: xx Stadt

Bemerkung: Bemerkung

Speichern(S) Schließen(X)

Danach können alle bereits erfassten Angaben angepasst werden.

Sollen die Daten einer bereits erfassten Person (inklusive den Tests) gelöscht werden, klicken Sie auf [Löschen].

Gruppenmanagement

Gruppenmanagement

Hinzufügen Bearbeiten Löschen

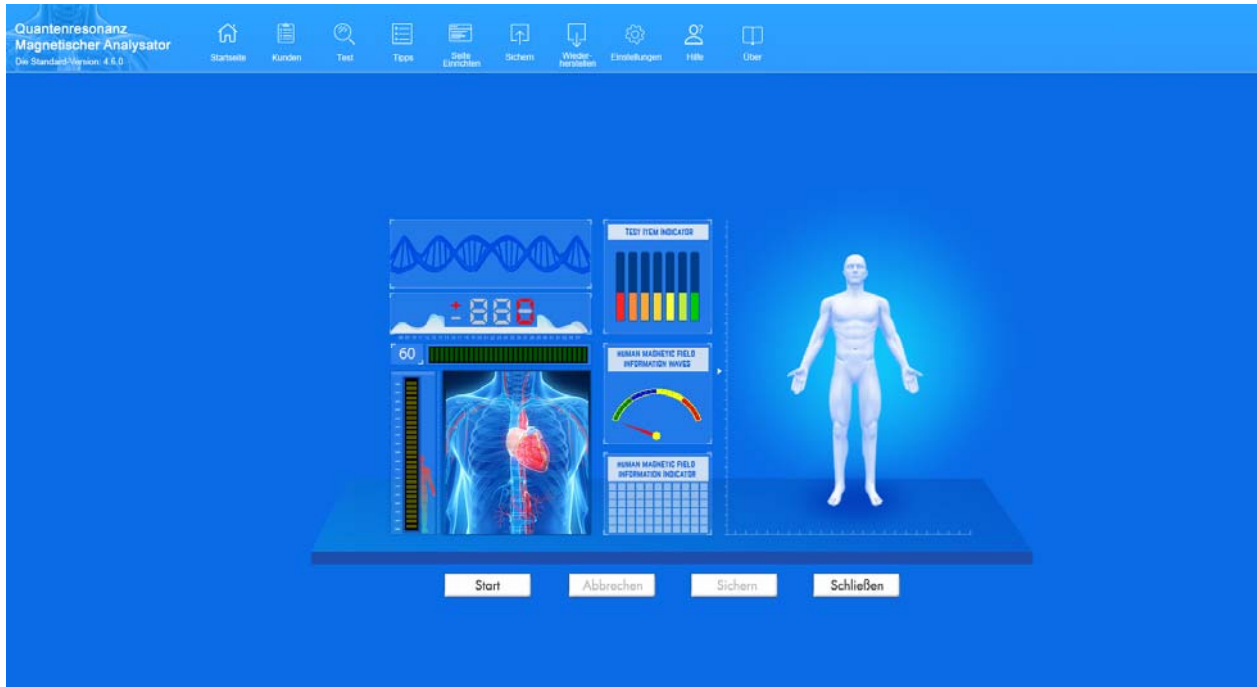
Um Tests der Kunden besser verwalten zu können, besteht die Möglichkeit, Gruppen anzulegen und die jeweiligen Kunden diesen Gruppen zuzuweisen.

Eine neue Gruppe kann erstellt werden, indem man in der Sektion „Gruppenmanagement“ auf [Hinzufügen] klickt. Um den Gruppennamen oder die Beschreibung anzupassen, klicken Sie auf [Bearbeiten], um eine Gruppe zu löschen auf [löschen]. Eine Gruppe kann aber nur gelöscht werden, wenn sich darin keine Personen befinden.

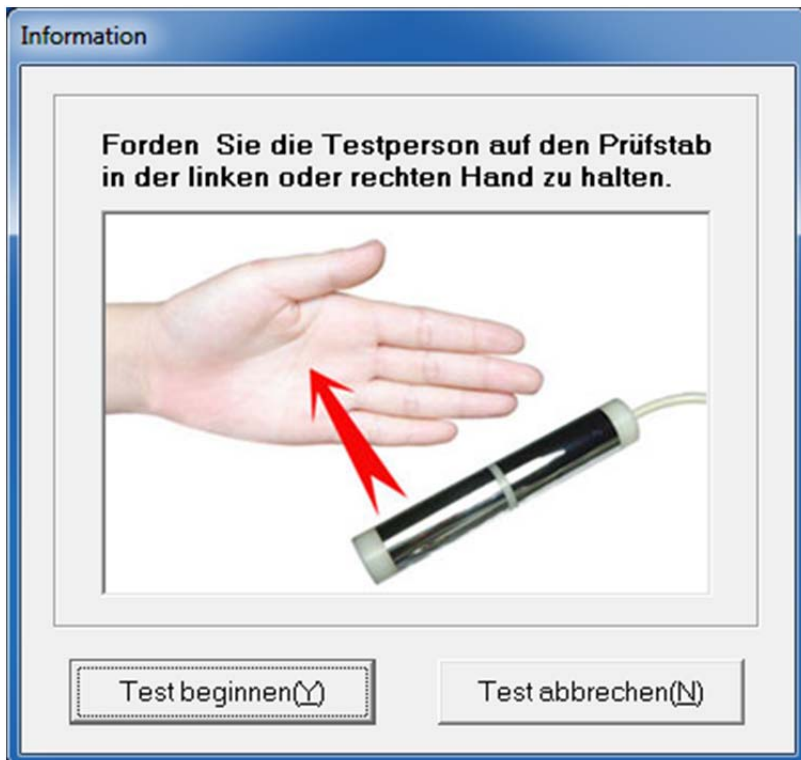
Test durchführen

Haben Sie die Daten einer neuen Testperson, erfasst, so versichern Sie sich, dass der Quanten Resonance Magnetic Analyser mit dem PC verbunden ist und klicken Sie in der Menuleiste auf „TEST“.

Es erscheint danach folgender Bildschirm:



Klicken Sie danach auf [Start]. Es erscheint ein neues Fenster und weist die Person an, den Sensor in die Hand zu nehmen. **Männer müssen den Sensor in die linke, Frauen in die rechte Hand nehmen.**

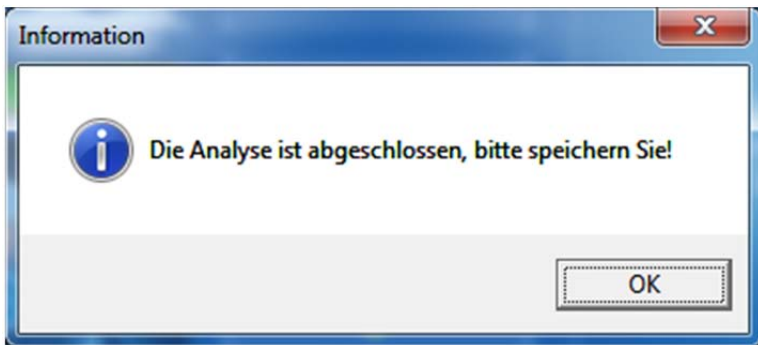


Das offizielle Handbuch zur Erklärung der Quanten Resonanz Magnet Analyse

Klicken Sie danach auf [Test beginnen]. Der Test startet danach und während 60 Sekunden werden über 240 Parameter aufgezeichnet. Mit einem Klick auf [Abbrechen] kann der Test jederzeit vorzeitig abgebrochen werden.



Sind die Tests abgeschlossen, erscheint folgendes Fenster:



Klicken Sie danach auf [OK] und anschliessend auf [Sichern]



Sie gelangen danach sofort auf die Testresultate

Quantenresonanz Magnetischer Analysator
Die Standard-Version: 4.6.0

Startseite Kunden Test Tipps Seite Einrichten Sichern Wiederherstellen Einstellungen Hilfe Über

Liste der Berichte

- 1.Kardio-und zerebrovaskuläres S...
- 2.Magen-Darmfunktion
- 3.Leberfunktion
- 4.Dickdarm
- 5.Gallenblasenfunktion
- 6.Funktion der Bauchspeicheldrü...
- 7.Nierenfunktion
- 8.Lungenfunktion
- 9.Funktion der Hirnnerven
- 10.Knochenbrüchigkeit
- 11.Knochenstärke
- 12.Knochen
- 13.Knochenwachstums Index
- 14.BLZucker
- 15.Spurenelemente
- 16.Vitamine
- 17.Aminosäuren
- 18.Coenzym
- 19.Fettsäure
- 20.Endokrines System
- 21.Immunsystem
- 22.Schilddrüse
- 23.Hormone
- 24.Schwermetalle
- 25.Allgemeiner körperlicher Zustand
- 26.Allergie
- 27.Adipositas
- 28.Haut
- 29.Augen
- 30.Sindergewebe
- 31.Menschen und Bezugssysteme
- 32.Pulse von Herz und Gehirn
- 33.Blutgefäße
- 34.Prostata
- 35.Männliche Sexualfunktion
- 36.Spermien und Samen
- 37.Körperfunktionsanalyse
- 38.Experten-Analyse
- 39.Handanalyse

(Kardio-und zerebrovaskuläres System) Analyse-Bericht

Name: Beispiel(Mann) Geschlecht: Männlich Alter: 41
Körpergewicht: 175cm, 70kg Test Zeit: 29.08.2017 16:47

Parameter	Ergebnis
Hämokrit	Yellow
Cholesterin	Green
Hyperlipoproteinämie (HLP)	Blue
Gefäßwiderstand TPR	Blue
Gefäßelastizität TVR	Blue
Myokardperfusion	Green
Volumen der Myokardperfusion	Green
Sauerstoffverbrauch des Herzmuskels	Green
Schlagvolumen	Green
Linksventrikuläre Auswurftraktion	Green
Linksventrikuläre effektive Pumpleistung	Green

Nun können Sie die einzelnen Testergebnisse detailliert kategorienweise durcharbeiten.

volle Seite Protokoll speichern (HTML) Protokoll speichern (ZIP) Protokoll speichern (PDF) Zurück

(Kardio-und zerebrovaskuläres System) Analyse-Bericht

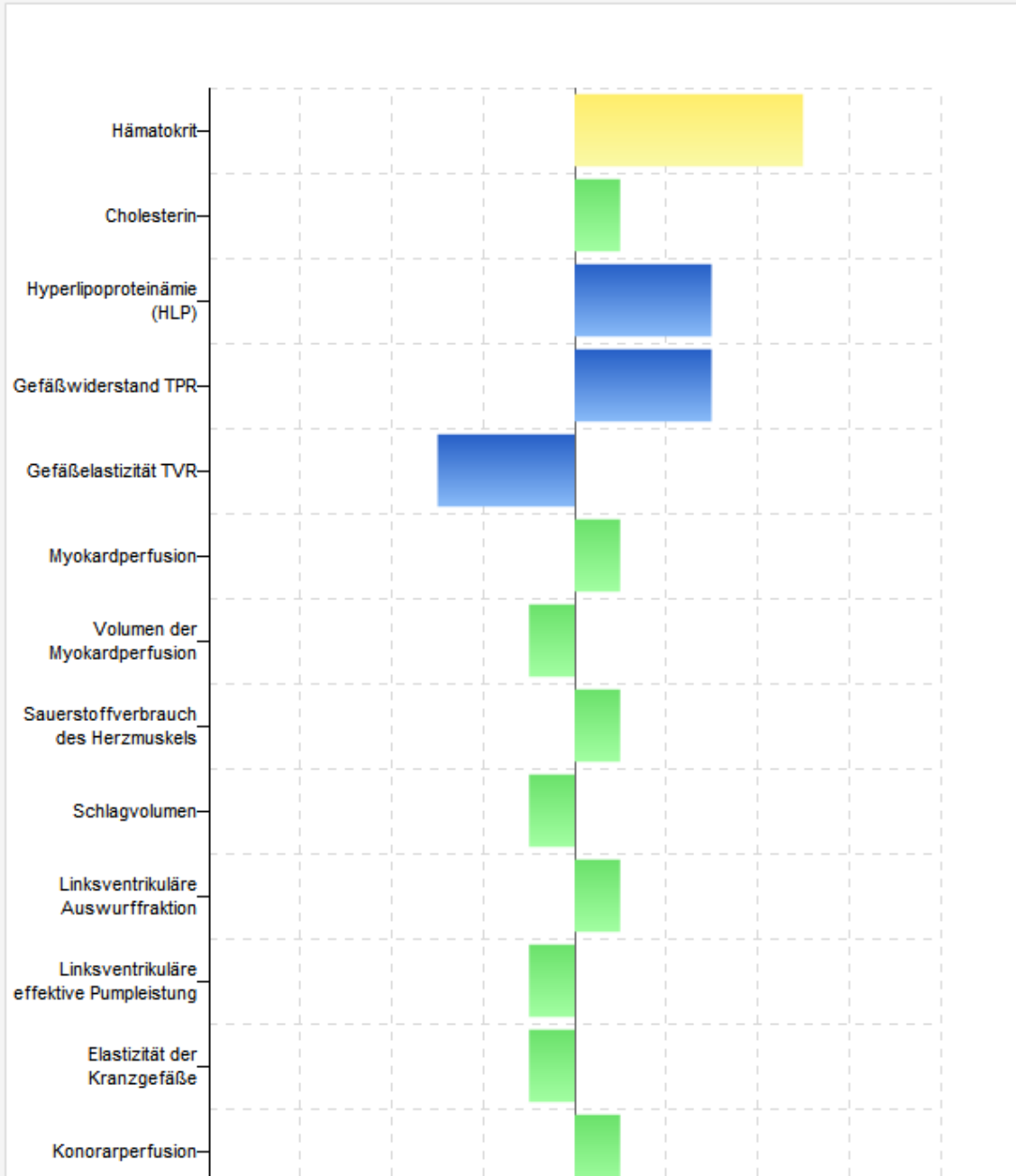
Name: Beispiel(Mann)

Geschlecht: Männlich

Alter: 41

Körpergewicht: 175cm, 70kg

Test Zeit: 29.08.2017 16:47



Folgende Möglichkeiten stehen des Weiteren zur Verfügung

- Bericht in voller Seitengrösse anzeigen
- Protokoll (Bericht) als HTML Datei speichern
- Protokoll (Bericht) als ZIP Datei speichern
- Protokoll (Bericht) als PDF Datei speichern
- Zurück zu den Daten

Tests vergleichen

Idealerweise wiederholen Sie einen Test alle 6 Monate. So können Sie überprüfen, ob allenfalls eingeleitete Massnahmen bei einer Mangelercheinungen bereits Ihre Wirkung gezeigt haben. Wenn Sie Ergebnisse von 2 oder mehr Tests vorliegend haben, so wählen Sie die entsprechende Person aus und danach 2 Tests und klicken Sie auf die Befehlsschaltfläche [Vergleich]

Quantenresonanz Magnetischer Analysator
Die Standard-Version: 4.6.0

Startseite Kunden Test Tipps Seite Einrichten Sichern Wiederherstellen Einstellungen Hilfe Über

Testzeitpunkt: 29.08.2017 16:47

Testzeitpunkt: 16.10.2013 13:12

System	getestete Eigenschaft	Normalbereich	Tatsächlicher Wert	Testergebnis
Kardio-und zerebrovasculäres System	Hämatokrit	48,264 - 65,371	70.709	
Lungenfunktion	Vital Kapazität VC	3348 - 3529	3332	
Funktion der Hirnnerven	Blutversorgung des Hirngewebes	143,37 - 210,81	109.52	
Knochen	Rheuma-Koeffizient	4,023 - 11,627	17.487	
Knochenwachstums Index	Osteokalzin	0,525 - 0,817	0.394	
Spurenelemente	Zink	1,143 - 1,989	0.875	
	Vitamin E	4,826 - 6,013	3.569	
Vitamine	Vitamin C	4,543 - 5,023	3.776	
	Tryptophan	2,374 - 3,709	5.96	

System	getestete Eigenschaft	Normalbereich	Tatsächlicher Wert	Testergebnis
Kardio-und zerebrovasculäres System	Gefäßelastizität TVR	1,672 - 1,978	1.235	
	Hyperlipoproteinämie (HLP)	0,481 - 1,043	1.712	
	Hämatokrit	48,264 - 65,371	71.092	
Lungenfunktion	Arterieller Sauerstoffgehalt PO2 (a)	17,903 - 21,012	17.815	
	Vital Kapazität VC	3348 - 3529	3331	
Funktion der Hirnnerven	Blutversorgung des Hirngewebes	143,37 - 210,81	108.655	
Knochen	Rheuma-Koeffizient	4,023 - 11,627	17.572	
Knochenwachstums Index	Osteokalzin	0,525 - 0,817	0.382	

Die angewählten Bereiche werden danach horizontal untereinander angezeigt und es bestehen folgende Möglichkeiten:



Der Bericht kann mit einem Klick auf die Befehlsschaltfläche [Drucken] ausgedruckt werden.

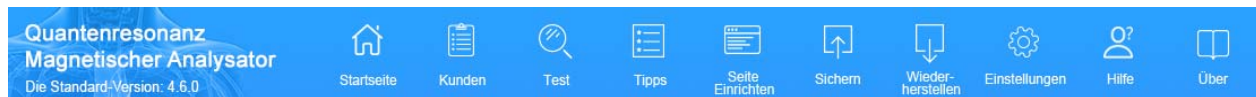


Mit einem Klick auf [Speichern] wird der Vergleichsbericht als ZIP Datei gespeichert.



Mit einem Klick auf [Zurück] gelangt man zu den Personendaten

Erklärung weiterer Funktionen



Tipps

Die Datenbank, welche der Software zugrunde liegt ermöglicht es, dass Sie auch selber Tipps eintragen zur Verbesserung bei Mangelerscheinungen. Dies sollten Sie aber nur machen, wenn Sie über entsprechende fachliche Kenntnisse verfügen.

Klicken Sie dazu auf [Tipps], passen Sie die vorhandenen Texte an und klicken Sie auf [Speichern]

Über die Wahrscheinlichkeit versteckter Gesundheitsprobleme

	System	Expert Advice
1	Kardio- und zerebrovaskuläres System	Reduzieren Sie Stress, erhalten sie die mentale Balance und halten Sie sich an den Tagesrhythmus, essen Sie mehr Pilze und Nüsse und weniger Nahrungsmittel mit hohem Cholesterolgehalt.
2	Magen-Darmfunktion	Essen Sie weniger nicht anregende und verdauliche Nahrungsmittel, kauen sie gut, essen sie weniger zu den Mahlzeiten und mehr Mahlzeiten am Tag, konzentrieren sie sich auf das Essen.
3	Leberfunktion	Essen sie Nahrung, die reichhaltig und Vitamin B,C und E ist, so wie Pilze; vermeiden Sie frittiertes Essen und hören Sie mit dem Rauchen, Trinken und Essen von scharf gewürzten Lebensmitteln auf.
4	Gallenblasenfunktion	Essen sie weniger Nahrungsmittel mit hohem Kalziumgehalt und Cholesterol, nehmen Sie balaststoffhaltige Nahrungsmittel und Gemüse zu sich.
5	Funktion der Bauchspeicheldrüse	Essen sie fettarm , viel Proteinen, vielen Vitaminen, wenig Kohlehydraten, keine stimulierenden Stoffe, einfach verdaulich, etc.
6	Nierenfunktion	Vermeiden Sie Tabak, Alkohol, Gewürze und anregende Lebensmittel, machen sie Gymnastik. Patienten mit einer Entzündung sollten den Ratschlägen des Arztes folgen.
7	Lungenfunktion	Essen sie mehr Nahrungsmittel, die reichhaltig an Vitamin A,C und E sind, hören sie mit dem Rauchen und Trinken auf, essen sie braunen Zucker.

Über die Probleme bei schlechter Gesundheit

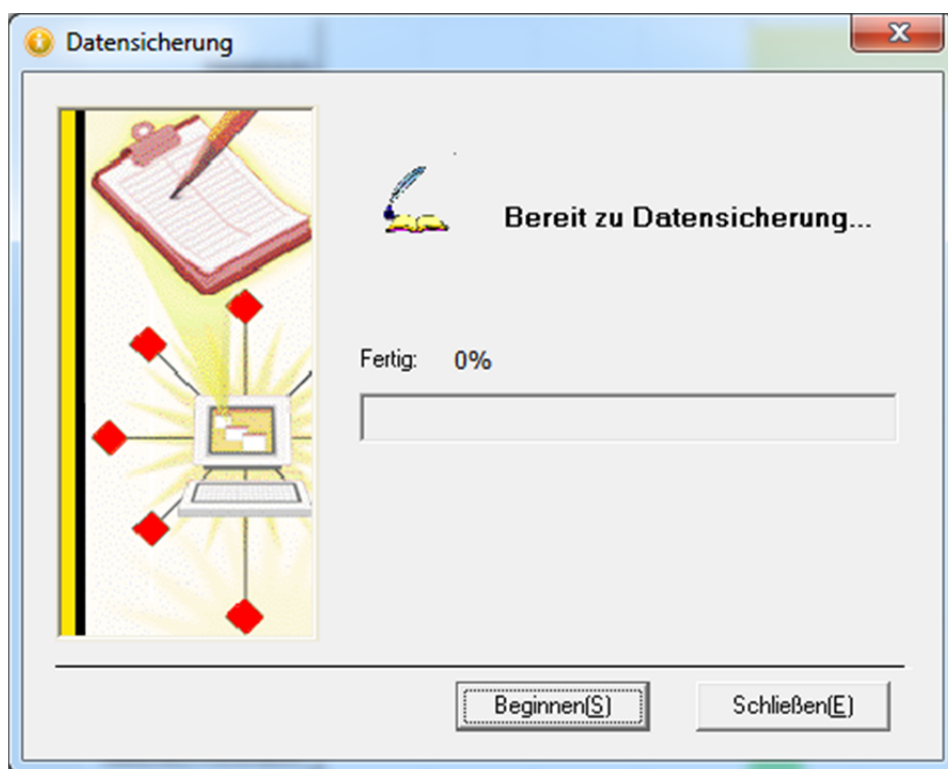
	System	Expert Advice
1	Kardio- und zerebrovaskuläres System	Arbeit und Entspannung sollte sich ausgleichen, emotionale Stabilität ist wichtig. Essen Sie mehr Nahrungsmittel die das Blutfett reduzieren, wie Pilze, Gemüse und Obst. Essen sie weniger Nahrungsmittel mit hohem Cholesterolgehalt, hohem Salzgehalt oder hohem Fettgehalt.
2	Magen-Darmfunktion	Essen Sie weniger nicht anregende und verdauliche Nahrungsmittel, kauen sie gut, essen sie weniger zu den Mahlzeiten und mehr Mahlzeiten am Tag, konzentrieren sie sich aufs Essen. Essen sie kein kaltes Essen.
3	Leberfunktion	Essen sie Nahrung, die reichhaltig und Vitamin B,C und E ist, so wie Pilze; vermeiden Sie frittiertes Essen und hören Sie mit dem Rauchen, Trinken und Essen von scharf gewürzten Lebensmitteln auf.
4	Gallenblasenfunktion	Essen sie weniger Nahrungsmittel mit hohem Kalziumgehalt und Cholesterol, nehmen Sie balaststoffhaltige Nahrungsmittel und Gemüse zu sich, sowie Vitamin B,C und E- haltige Nahrungsmittel.
5	Funktion der Bauchspeicheldrüse	Folgen Sie den Regeln von fettarm, viel Proteinen, vielen Vitaminen, vielen Kohlehydraten, keine stimulierenden Stoffe, einfach verdaulich, etc. und nehmen sie fettfreie, Proteinarme Flüssigkeiten zu sich, so wie Fruchtsaft, Reissuppe, Bohnensuppe, etc.
6	Nierenfunktion	Essen sie keinen scharfen Speisen, so wie Chili, Pfeffer, Ingwer, Zwiebeln, Lauch, Schweinefleisch, Garnelen, Aal usw.
7	Lungenfunktion	Essen sie mehr Nahrungsmittel, die reichhaltig an Vitamin A,B,C und E sind, hören sie mit dem Rauchen und Trinken auf, essen Sie häufig Pilzgerichte, Honig, Algen, Sprossen, Walnüsse, Bohnen und andere Nahrungsmittel.

Daten sichern und wiederherstellen



Das System unterstützt das Sichern und Wiederherstellen der aktuellen Datenbank, falls der Computer ein Problem hat oder von Viren angegriffen wurde. So können die kompletten Daten gesichert und vor Verlust geschützt werden.

Klicken Sie auf "Sichern" oder "Wiederherstellen" um in das entsprechende Menu zu gelangen, und klicken Sie auf "Start", um den Pfad, den Dokumentnamen oder das Sicherungsdokument zu definieren.



Hinweis:

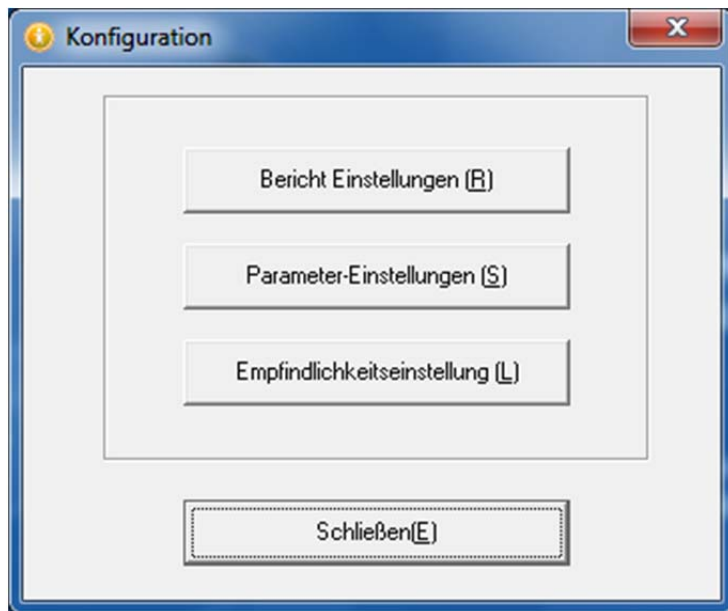
Bei einer Wiederherstellung werden allenfalls vorhandene Daten überschrieben. Bitte seien Sie achtsam beim ausführen dieser Funktion.



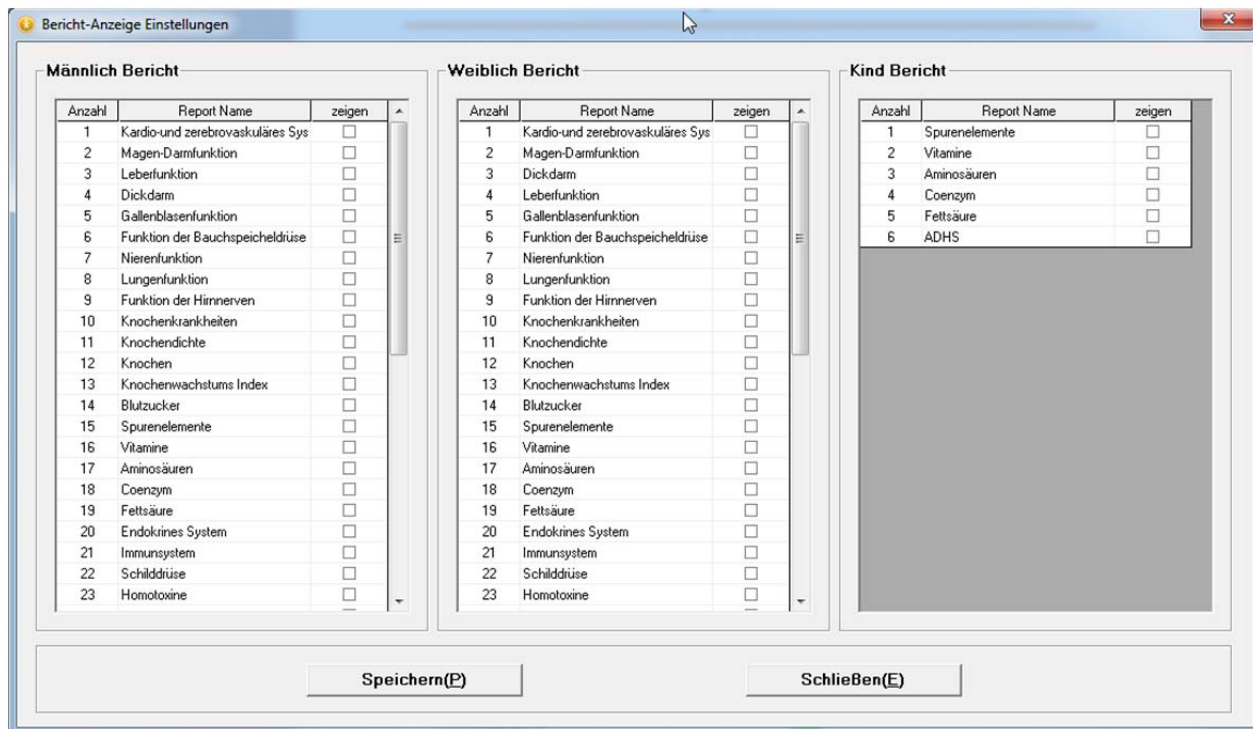
Einstellungen



Diese Funktion ermöglicht es, das Gerät optimal zu kalibrieren um bestmögliche Ergebnisse zu erzielen.



Bericht Einstellungen:
Legen Sie fest, welche Kategorien in einem Bericht erscheinen sollen.



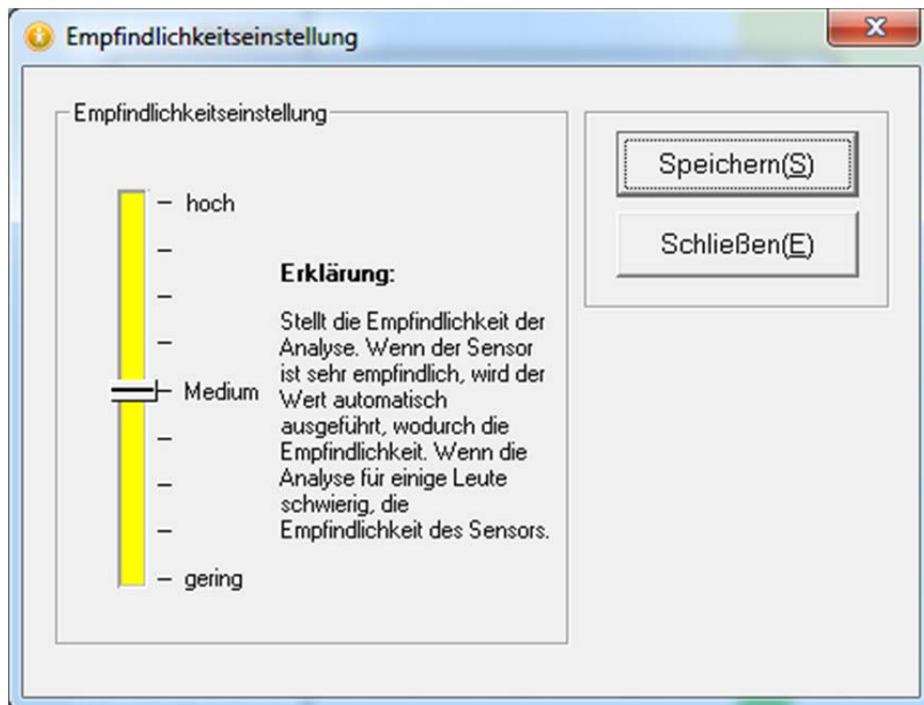
Parameter-Einstellungen:

In diesem Menüpunkt können verschiedene Details zur Ausgabe festgelegt und angepasst werden.



Empfindlichkeitseinstellung:

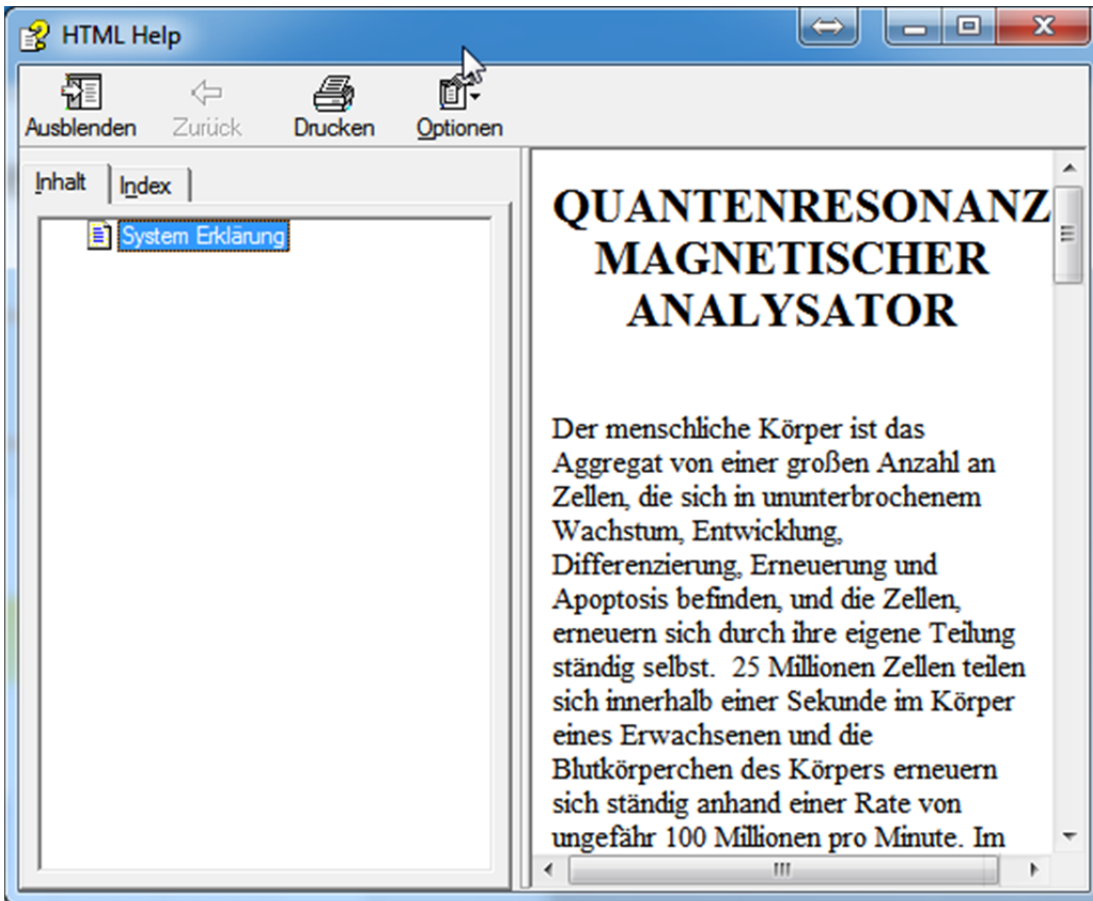
Sollten Sie feststellen, dass der Sensor nicht optimal kalibriert ist, so können Sie die Empfindlichkeit mittels dieses Menüpunktes einstellen.



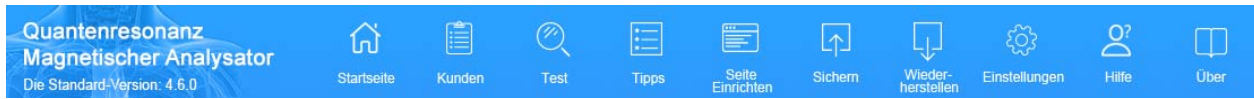
Hilfe



Der Menüpunkt [Hilfe] in der Menuleiste zeigt eine kurze Erklärung, wie die Quanten Resonance Analyse funktioniert.



Über



Wenn Sie in der Menüleiste auf [Über] klicken, erscheint ein Fenster und Sie sehen eine kleine Definition der Quantenresonanz.

